

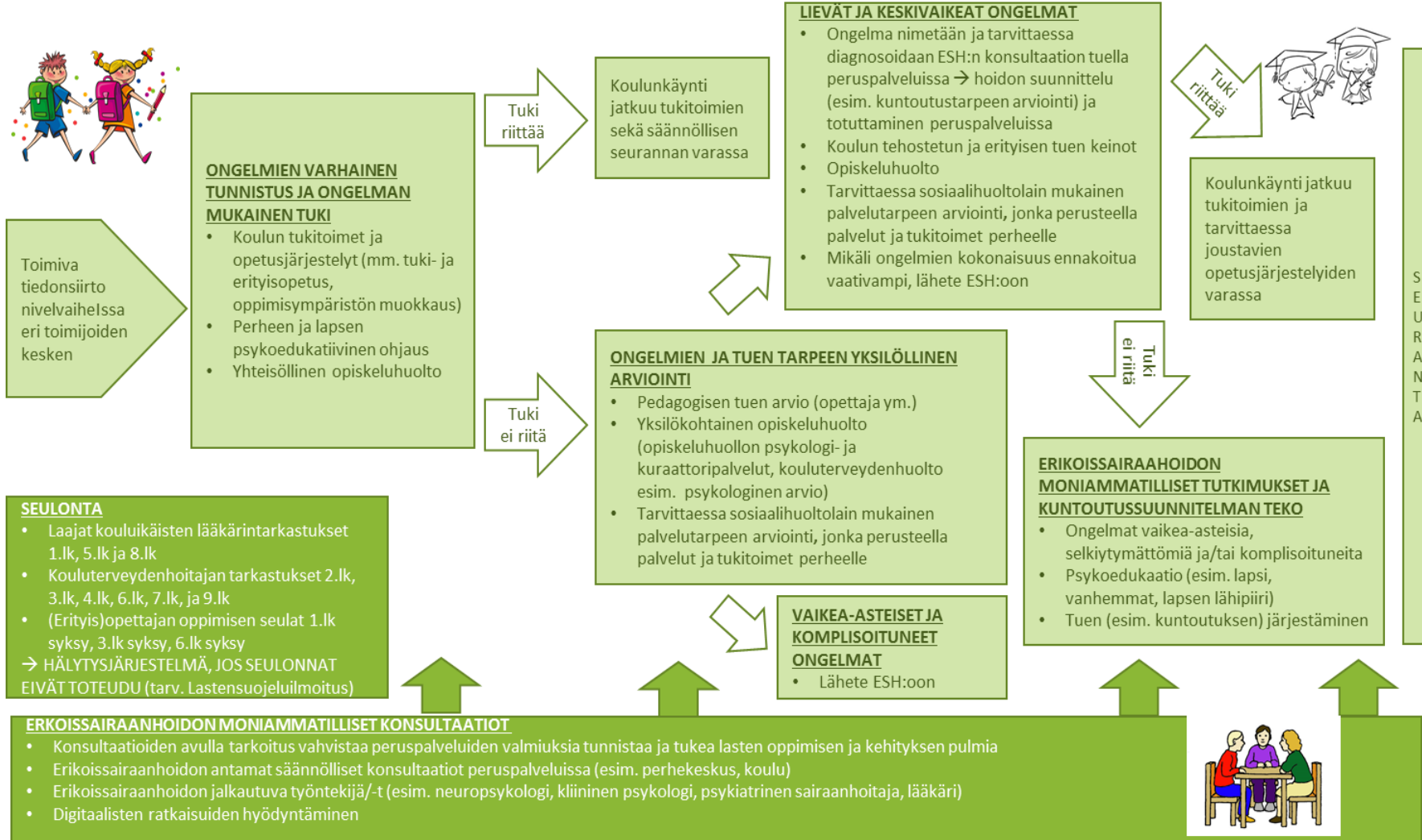
Palvelupolku vaativan erityisen  
tuen oppilaalle –  
Erikoissairaanhoidon näkökulma

22.11.2018 Susanna Huju, johtava neuropsykologi

## LAPSI JA NUORI KESKIÖSSÄ: TAVOITTEENA EIJÄ KOULUPOLKU, SOVELTUVAT JATKO-OPINNOT JA SYRJÄYTYMISEN EHKÄISEMINEN

Painopiste peruspalveluissa, ongelmien varhaisessa tunnistamisessa ja tukemisessa

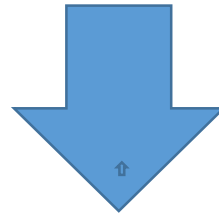
- Opiskeluhoollon, kouluterveydenhuollon, perusterveydenhuollon (PTH), sosiaalihuollon ja erikoissairaanhoidon tiivis ja tarpeen mukainen yhteistyö
- Erikoissairaanhoidon (ESH) rooli: tutkiminen, uuden tiedon tuottaminen/jakaminen, koulutus, konsultaatio, työnohjaus



# Vaativan erityisen tuen lapsen/nuoren palvelupolku HUS lastenneurologialla – haastavasti käyttäytyvä koululainen

LÄHETE ESH (lastenneurologia)

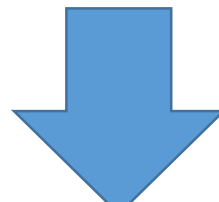
- mahdollisesti edeltäen ESH:n konsultointi



POLIKLIINISET TUTKIMUKSET

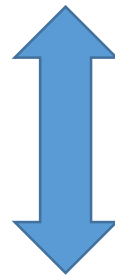
PÄIVÄKESKUSTUTKIMUKSET

- \* lääkärijohtoista
- \* työryhmässä mukana neuropsykologi, sosiaalityöntekijä
- \* tarvittaessa puheterapeutti, toimintaterapeutti



# Vaativan erityisen tuen lapsen/nuoren palvelupolku HUS lastenneurologialla – haastavasti käyttäytyvä koululainen

- OSANA ESH:N TUTKIMUKSIA YHTEISTYÖ MUIDEN TOIMIJOIDEN KANSSA
  - koulu ja tarv. kouluviranomaiset
  - lastensuojelu, vammaispalvelu
  - tarv. yksityiset kuntouttajat/ terapeutit
  - muiden ESH:n erikoisalojen konsultointi tarvittaessa



- TUTKIMUKSET => kokonaiskuva lapsen/nuoren tilanteesta  
=> ongelman nimeäminen (dg) ja hoidon tukitoimien suunnittelu

# Vaativan erityisen tuen lapsen/nuoren palvelupolku HUS lastenneurologialla

– haastavasti käyttäytyvä koululainen

- TUTKIMUSTIEDON VÄLITTÄMINEN MUILE TOIMIJOILLE (jalkautuen koululle, verkostoneuvottelu ESH:ssa)
  - vanhemmille
  - lapselle /nuorelle itselleen
  - lapsen lähipiirille (koulu, kuntouttajat)
  - lastensuojeluun
- SEURANTA ESH:ssa jatkuu
  - jos tarvetta seurata kehitystä tai tarkentaa diagnoosia
  - hoidon, kuntoutuksen/terapian vaikuttavuuden arvioimiseksi
- seuranta ESH:ssa päättyy, kun tilanne selkiytynyt: diagnoosi varmistunut, koulunkäynnin tukitoimet riittävät -> mahdollisuus ottaa ESH yhteyttä, jos tilanne olennaisesti muuttuu (tutkimuksiin uudella läheteellä?)