



Vasa centralsjukhus
Vaasan keskussairaala

Katsaus VKS:n lastenpsykiatrian toimintaan

Kristiina Forsman

Lastenpsykiatrian erikoislääkäri, ylilääkäri

Luennon sisältö

- Yleistä lastenpsykykkisistä häiriöistä ja palveluketjusta
- VKS- Lastenpsykiatrian toimitilat
- Henkilöstö
- Lähetteet

- VKS:n lastenpsykiatrinen toiminta: tutkimukset, hoito

Yleistä lastenpsykiatriasta

- 0-12 vuotiaat ja heidän perheensä
- Perhekeskeinen työote, lasta ei hoideta irrallaan perheestä
- Palvelu/tutkimusketjut → Hoitoverkko
- Erikoissairaanhoidon yksikköön tarvitaan lääkärin lähete

Lasten psyykkiset häiriöt

- Lapsen psyykinen pahoinvointi voi ilmetä monin tavoin ja erilaisin oirein. Pääjako eksternalisoiviin ja internalisoiviin oireisiin.
- Pahoinvointi voi olla ohimenevää, kyse voi olla kehityksellisestä kriisistä tai reagoinnista johonkin ulkoiseen tekijään, mutta se voi olla myös merkki mielenterveyden häiriöstä tai psyykkisestä sairaudesta.

ADHD-oireisen lapsen ja nuoren palveluketju 2017:

- Varhaiset tukitoimet, selvitykset ja diagnostiset tutkimukset kuuluvat perusterveydenhuollon vastualueelle.
- Diagnoosiin otetaan kantaa erikoissairaanhoidossa. Diagnoosi voidaan vahvistaa myös perusterveydenhuollossa, jos erikoislääkäri tai muu lääkäri on riittävän perehtynyt ja kokenut ADHD:n diagnosoinnissa ja hoidossa

ADHD-oireisen lapsen ja nuoren palveluketju 2017:

- Tukitoimet (erityisesti varhaiskasvatuksen ja koulun pedagogiset tukitoimet) tulee aloittaa heti kun lapsella tai nuorella havaitaan toiminta- tai oppimiskyvyn ongelmia, näiden aloittaminen ei vaadi diagnoosia.
- <https://www.vaasankeskussairaala.fi/globalassets/hallinnon-tiedostot/primarvardsenheten/servicekedja-for-barn-och-unga-med-adhd/eri-toimijoiden-vastuut-peruspalveluissa-adhd--oireisten-lasten-tukitoimissa-ja-selvityksissa.pdf>



Adobe Acrobat
Document

Milloin lastenpsykiatrialle?

- Ahdistuneisuus, pakko-oireet
- Masentuneisuus, vetäytyneisyys, itsetuhoisuus
- Käytösongelmat, vaikeus asettua aikuisen sääntöihin
- Koulunkäynnin sujumattomuus
- Levottomuus,
- Omassa maailmassa oleminen, ajattelun huomattava outous
- Merkittävät vuorovaikutusongelmat, kuormitustekijät perheessä
- Traumaattiset elämäntapahtumat
- Merkittävät kaverisuhdeongelmat
- Selittämättömät fyysiset vaivat

Lastenpsykiatrinen toiminta/ Vshp

- Avohoito/ Lastenpsykiatrian poliklinikka
 - 2 työryhmää: neuropsykiatria, ahdistus/masennus/trauma
 - Pikkulapsipsykiatrian työryhmä, 0-5 v
 - Konsultaatiotyö
 - Lasten ja nuorten oikeuspsykiatrinen työryhmä
- Osastohoito
 - Ma-pe
 - Kriisi-, tutkimus ja hoitajaksot

Lastenpsykiatrian poliklinikka, Huutoniemi



Lastenpsykiatrian osasto, Huutoniemi



- Pikkulapsipsykiatria,
Hietalahti,
”Kompassi”



- Lasten
oikeuspsykiatrian
yksikkö,
Huutoniemi,
Rakennus C



Henkilöstö

- Lääkärit
- Sairaanhoitajat
- Psykologit
- Toimintaterapeutit
- Sosiaalityöntekijät

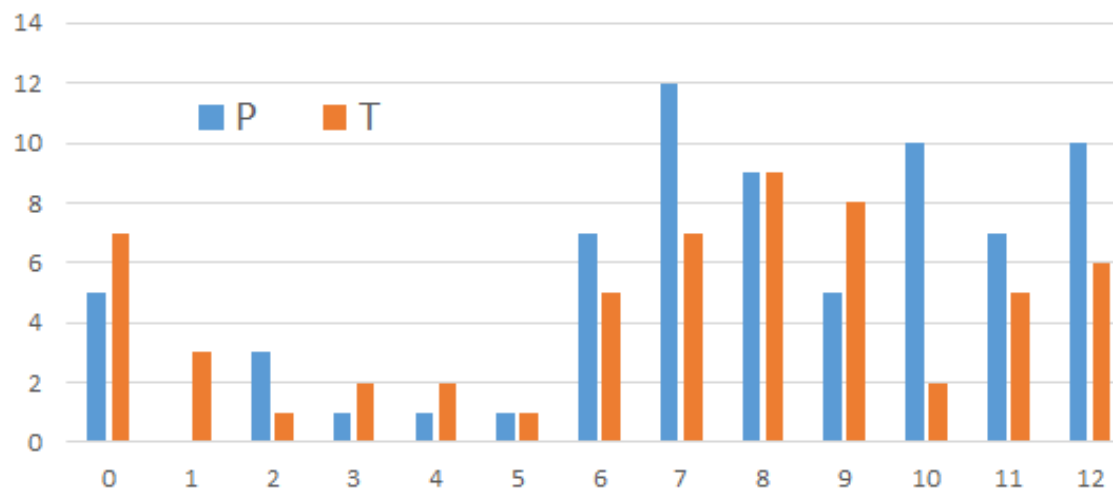
- Lisäkoulutukset: yksilöpsykoterapeuttikoulutus, perheterapeuttikoulutus, erilaiset menetelmäkoulutukset

Lähetteet

- Vuosittain n.220 kpl, potilaita hoidossa 450 kerrallaan
- Koululääkärit, neuvolalääkärit, Vks:n sisältä lastenneurologia, lastentaudit, aikuispsykiatria, yksityislääkärit
- Lähettämisen syyt:
 - Ahdistusoireet, pakko-oireet
 - Masennus, itsetuhoinen käyttäytyminen
 - Neuropsykiatrinen oireilu: komplisoitunut adhd, autismikirjon oireet
 - Käyttöoireet
 - Perheen kriisit

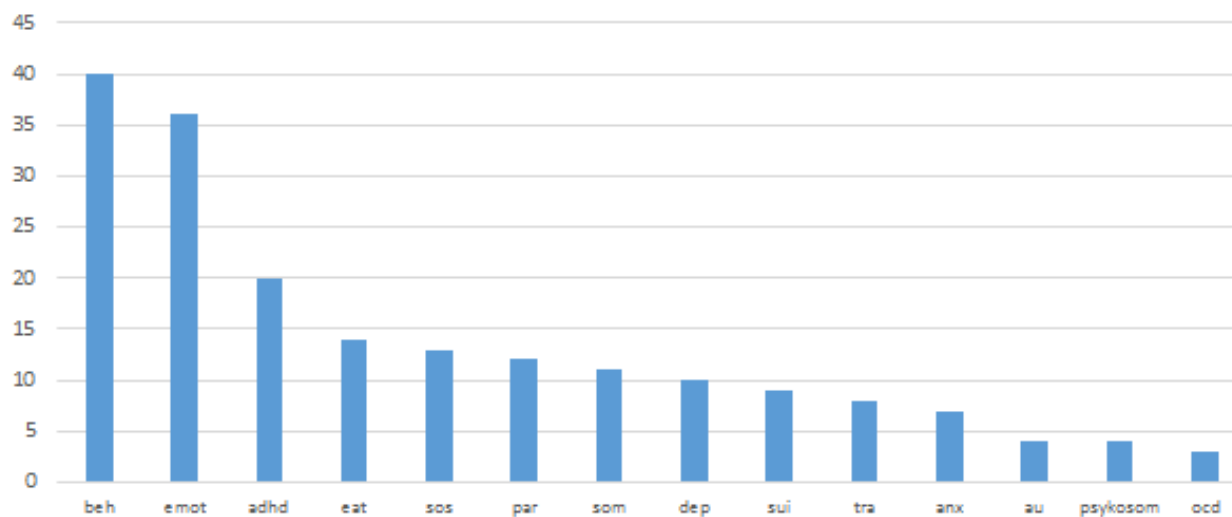
Lähetteet ikäryhmittäin ja sukupuolittain

Lähetteet ikäryhmittäin ja sukupuolittain



Lähetteet lähetesyyn mukaan

Läheteindikaatiot



Prosessi

- Lähetteen käsittely
- Puhelinkontakti perheeseen
- Ensikäynti
 - Hoitotakuu 6 vk
 - Koko perhe kutsutaan
 - Tutkimusten/seurannan suunnittelu
 - Alustava diagnoosi/työdiagnoosi
- Tutkimukset/selvittelyvaihe
- Hoito
- Siirtäminen jatkohoitoon

Tutkimukset ja hoito - lyhyesti

- Yksittäiset seurantakäynnit
- Verkostoneuvottelut
- Vanhemmuuden tuki
- Perheterapeuttiset tapaamiset
- Lapsen yksilöhoito
- Ryhmäterapiat
- Lääkehoidot

- Näiden yhdistelmät

- **Perhetutkimus:** perheen tapaamisia eri kokoonpanoissa. Vastaanotolla tai perheen kotona.
- **Lapsen yksilötutkimus:**
 - Psykologi (kognitiivinen/ tunne-elämän tutkimus)
 - Toimintaterapeutti
 - Kuvataideterapeutti
 - Lääkäri (diagnostinen arvio)
- Lapsen tutkimukseen liittyvät vanhempien haastattelut: lapsen kehitys, perheen vaiheet, vanhempien vointi, odotukset hoidolta, mahdollinen valmius sitoutua lapsen terapeutttiseen hoitoon

Polikliiniset tutkimukset II

- **Lastenpsykiatrinen tutkimus ryhmämuotoisesti** (toimintaterapeutit)
- **Verkostotyöskentely**, kotikäynnit, koulu- ja päiväkotikäynnit (havainnointi ja ohjaus)
- **Kyselylomakekartoitukset** perheeltä, koululta, verkostolta
- Tutkimusten jälkeen pidetään vanhempien/verkoston kanssa palautekeskustelu ja sovitaan jatkotoimenpiteistä

Avohoito I

- **Seurantakäynnit, neuvonta**
- **Perhetason hoito:** Perhekäynnit, sisaruskäynnit, perheiltapäivät perheen kotona tai Kompassissa
- Vanhempien psykoedukatiivinen ryhmä
- **Verkostotyöskentely** (koulut, päiväkodit, lastensuojelu, isovanhemmat yms.)

Avohoito II

- **Psykoterapeuttinen hoito:**
 - Yksilöpsykoterapia (tavoitteelliset, määrämittaiset hoitajaksot)
 - Ryhmämuotoinen terapia (lapset/vanhemmat)
- **Tukikäynnit**
- **Vanhempien tuki- ja ohjauskäynnit** n.neljän viikon välein lapsen terapian aikana
- **Lääkitys** seurantoinen : keskittymislääkitykset, ahdistuksen, masennuksen ja aggressiivisuuden hoito

Lastenpsykiatrinen osastojakso

Kun

- Vaikea-asteiset oireet, itsetuhoisuus, psykoottisuus
- Lapsen toimintakyky merkittävästi alentunut
- Monimuotoiseenkaan avohoito ei ole tuottanut tulosta



Osastojakson sisältöä

- Arjen havainnointi, osastoyhteisö
- Omahoitajatyöskentely
- Ryhmät:
 - Toimintaterapeutin ryhmä
 - Tunnetaitoryhmä
 - Saturyhmä
 - Rentoutusryhmä
- Sairaalakoulu
- Lääkärin tapaamiset

- Osastojakson loppupuolella palaaminen omaan kouluun tuetusti

Hoidon haasteita

- Vanhemmillä ei ole huolta, ympäristöllä suuri huoli
- Vanhemmillä/lapsen muulla ympäristöllä haastetta nähdä omaa osuuttaan tilanteessa
- Vanhemmat eivät sitoudu, käynnit eivät toteudu (ongelma!)
- Lapsen ympäristö ei tue hoitoa
- Puutteet terapian yms hoidon tarjonnassa
- Lapsi ei ole yhteistyössä



Vasa centralsjukhus
Vaasan keskussairaala



Kiitos!

*I goda
händer*
www.vasacentralsjukhus.fi

*Hyvässä
hoidossa*
www.vaasankeskussairaala.fi