



Koulu sijoitetun lapsen silmin

Sijoitetun lapsen ja nuoren koulupolun rakentaminen

VIP, alueseminaari 5.11.2019, Kuopio

Psykologi Christine Väливаara,
kehittämispäällikkö, Pesäpuu ry



Pesäpuu ry **20** vuotta

Tekoja – Rakkaudesta lapseen

Valtakunnallinen lastensuojelujärjestö

Jyväskylä, Tampere, Helsinki

- Toimii lastensuojelun asiakkaina olevien lasten aseman parantamiseksi ja lasten osallisuuden vahvistamiseksi.
- Päämääränä lastensuojelun laadun lisääminen muutostarpeita tunnistamalla, asiakkaiden kokemuksia kuulemalla ja tulevaisuutta ennakoimalla.
- Mukana kehittämistyössä ovat myös asiakkaat kokemusasiantuntijoina.

MindMe! – huomaa mut

Eriaisuus

MUUTOT

Kiusaaminen

Yksinäisyys

Pelko

Leimaaminen

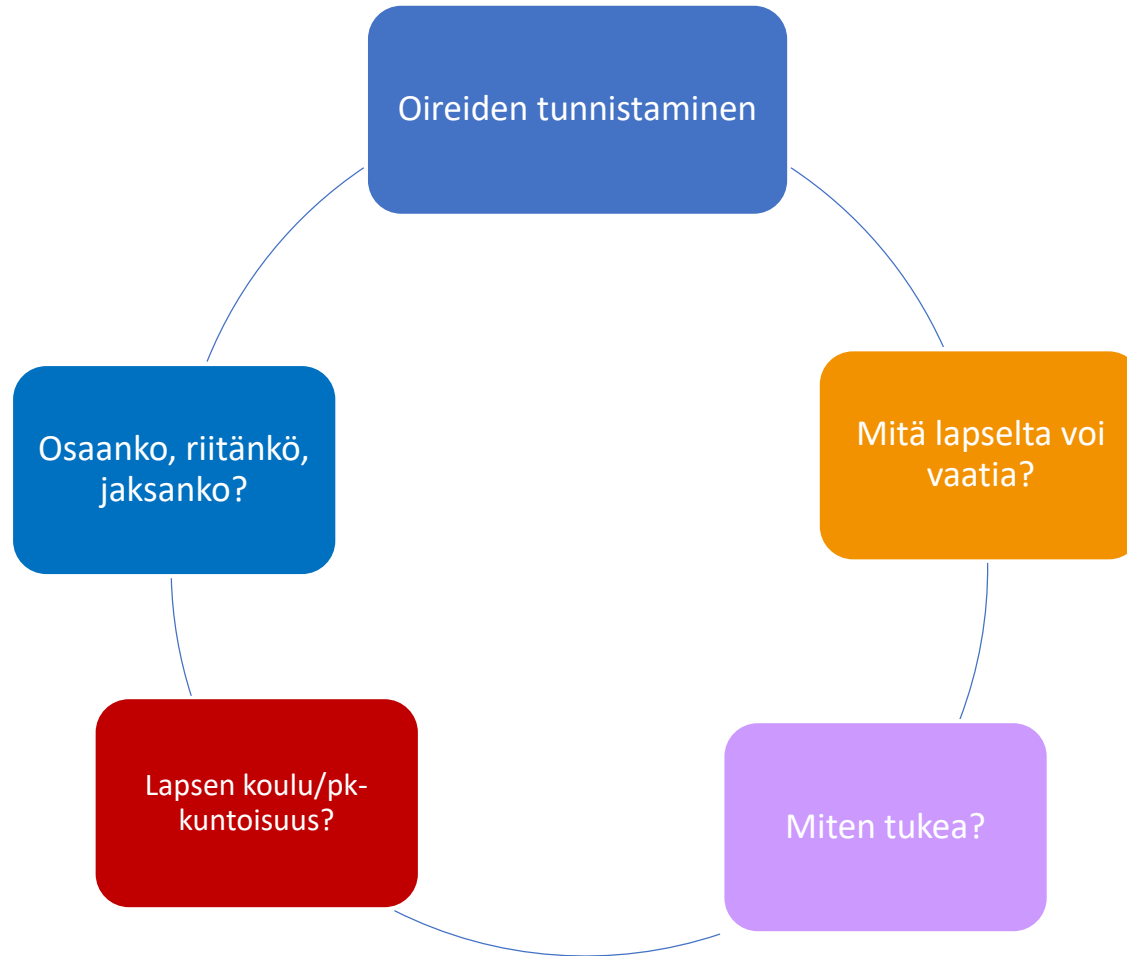


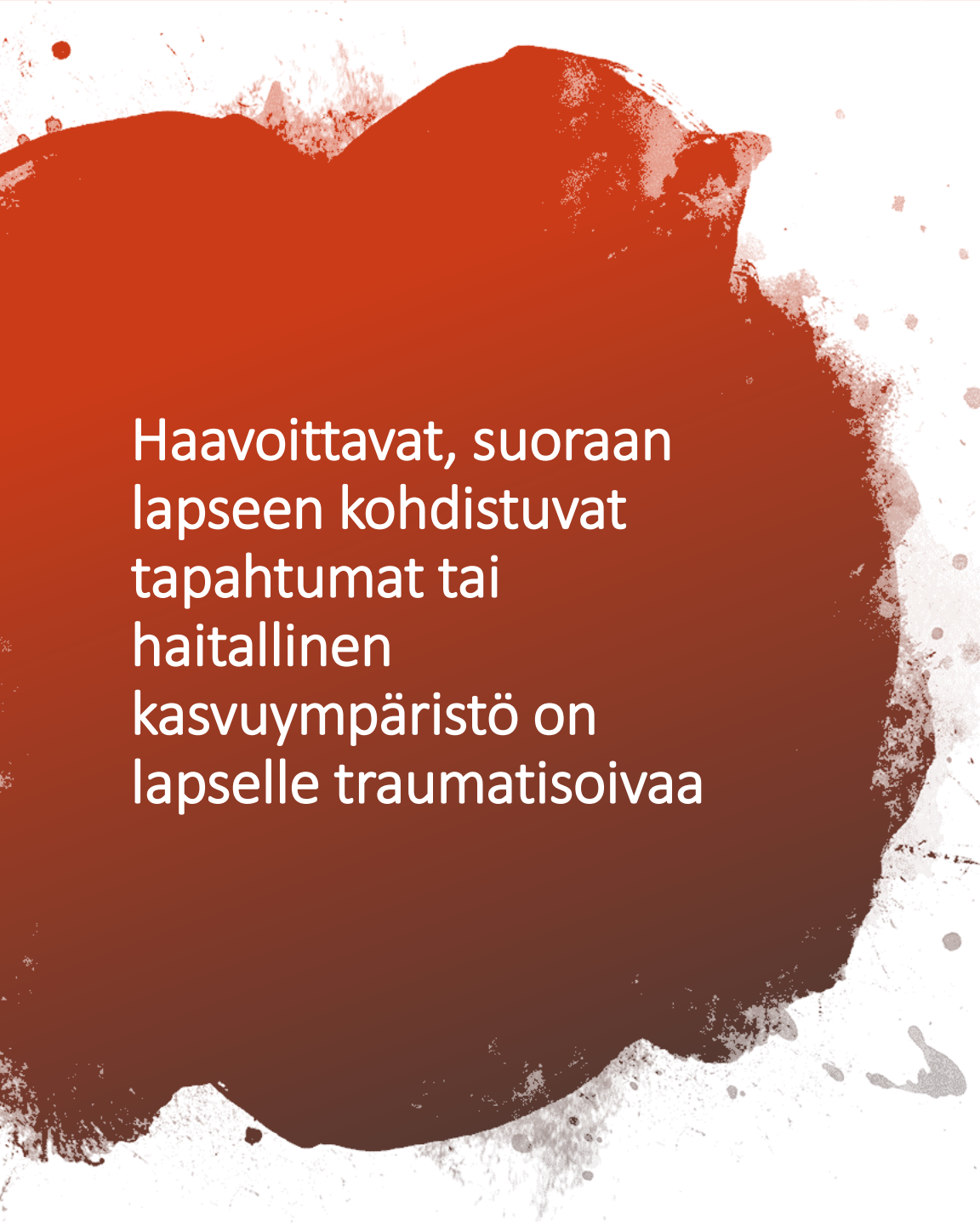
”Jos arki on koko ajan pelkkää selviytymistä ja sen miettimistä onko fyysisesti tai henkisesti turvassa, niin ei vaan pysty oppimaan...”

- sijoitettu nuori



Mikä sinua eniten pohdituttaa työssäsi suhteessa psyykkisesti oireileviin lapsiin? (N= 128)





Haavoittavat, suoraan
lapseen kohdistuvat
tapahtumat tai
haitallinen
kasvuympäristö on
lapselle traumatisoivaa

*”Jos koet olevasi rakastettu ja
turvassa aivosi erikoistuvat
tutkimiseen, leikkiin ja
yhteistyöhön.*

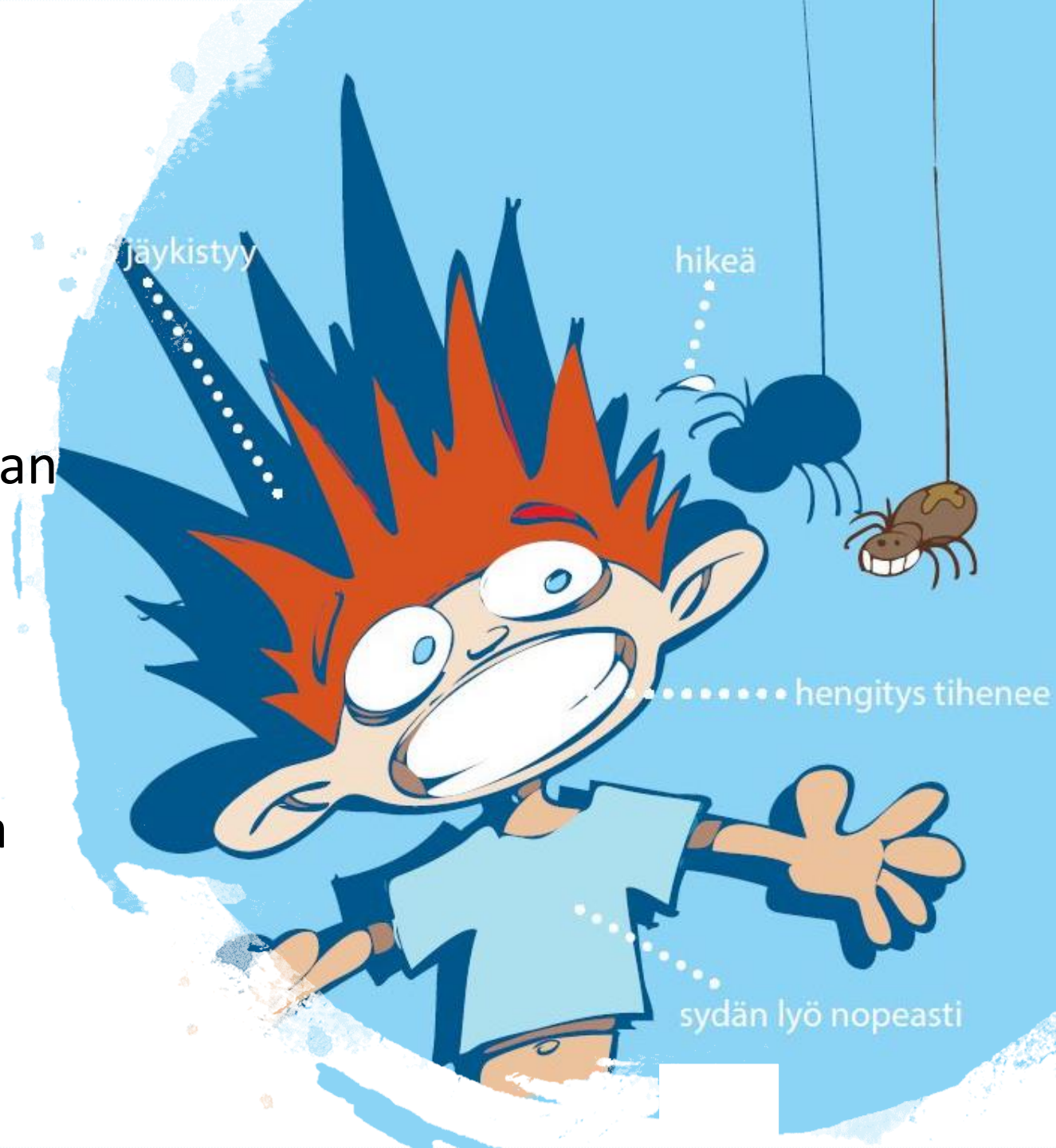
*Jos olet peloissasi ja torjuttu aivosi
erikoistuvat yrityksiin hallita pelon
ja hylätyksi tulemisen tunteita.”*

- Van der Kolk (2014)

Traumaattinen stressi

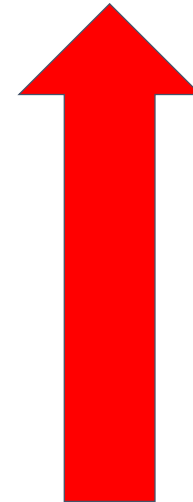
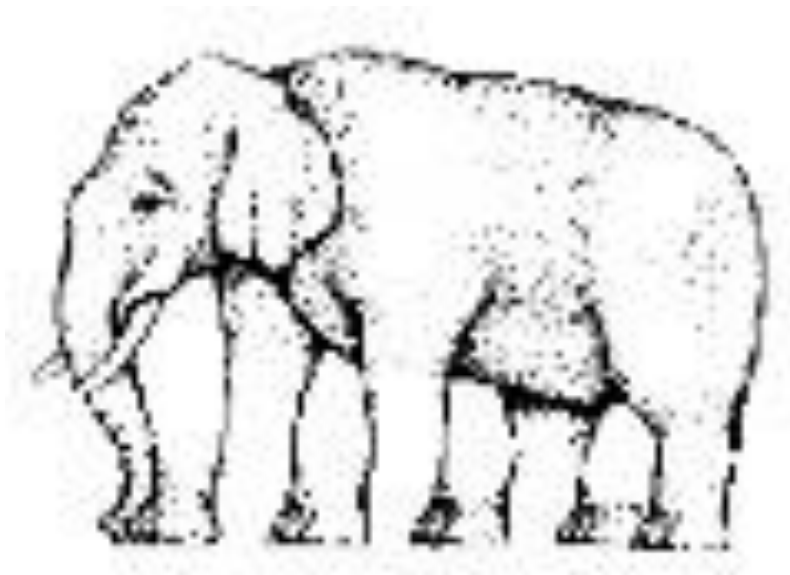
(Sajaniemi ym. 2015)

- Ihmisillä on biologinen reagoitavalmius taistella, paeta tai jähmettyä, kun uhan tunne kasvaa liian suureksi.
 - Aiheuttaa säätelemättöminä haittaa itselle ja ympäristölle
 - Ylivirittynyt stressitila, ylivalppaus, kuluttaa voimia ja uhkaa hyvinvointia
 - Alivirittäisyys johtaa välttelyyn
- > vakauttaminen, säätelyikkuna



Estynyt luottamus = estynyt oppiminen

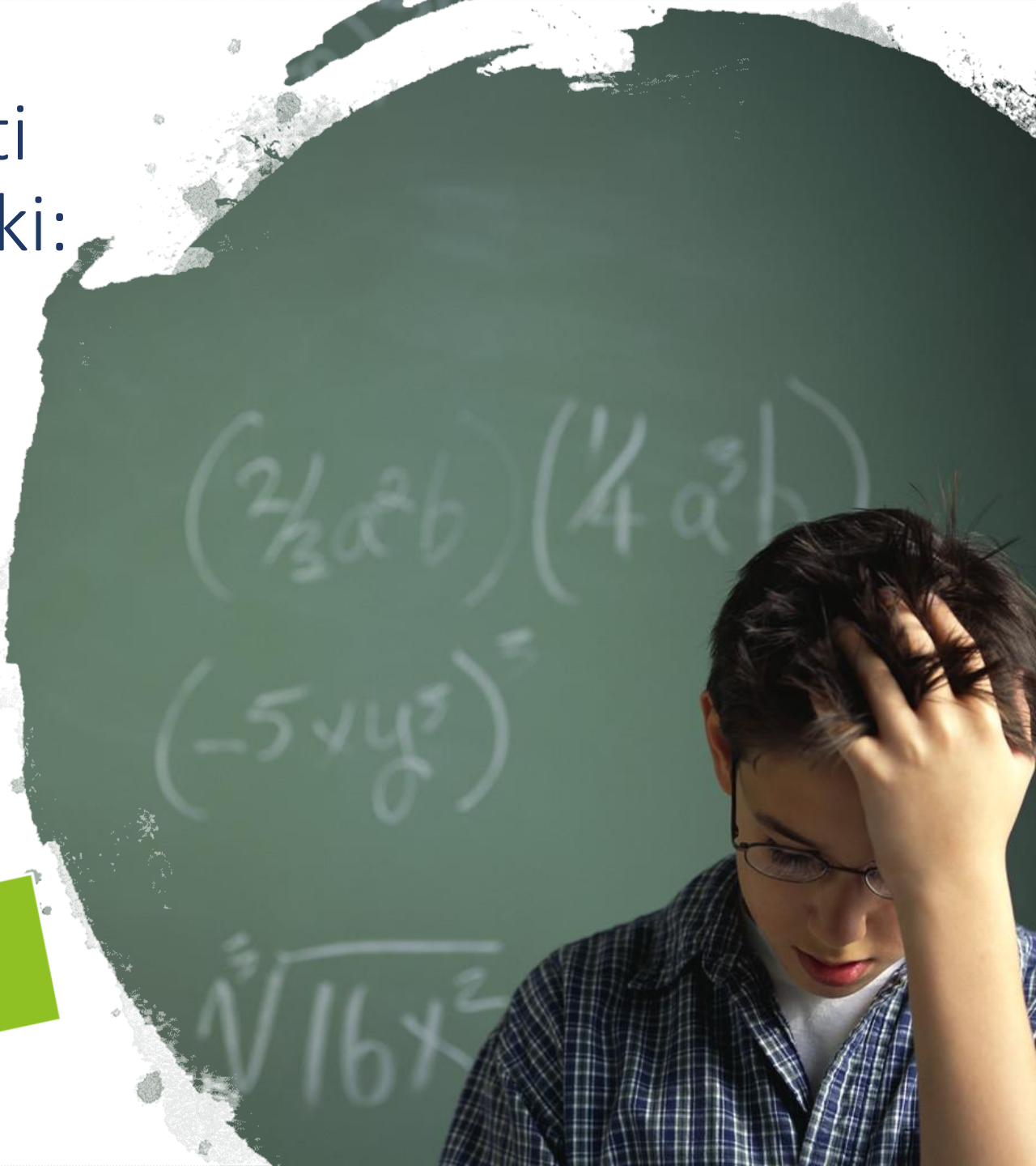
- Kroonisessa stressissä hippokampus (oleellinen tietoisessa muistojen tallentamisessa ja oppimisessa) kutistuu
- Manteliumake (pelon prosessointikeskus) kasvaa



Traumatisoituneilla tutkitusti keskimääräistä suurempi riski:

- Alisuoriutumiseen
- Heikkoon koulumenestykseen
- Muita alempaan koulutustasoon ja ilman ammattia jäämiseen
- Psykkisiin ja fyysisiin sairauksiin
- Teinivanhemmuuteen
- Riippuvuuksiin
- Itsetuhoisuuteen

Koulutus on tärkeä suojaava tekijä!



Tunne-elämää ei voi erottaa oppimisesta



Traumatietoisuus koulussa auttaa aikuisia ymmärtämään ja kohtaamaan vakavasti traumatisoituneiden lasten ja nuorten perustarpeita

- Howard Bath 2015



TMO, Traumamedveten omsorg, Rädda Barnen 2019

Haasteet lastensuojelun ja koulun yhdyspinnoilla

- Sijaishuoltopaikat ja koulut vaihtuvat
 - Ongelmia tiedonkulussa, yhteistyössä
 - Epäselvät roolit, vastuut ja käytännöt
 - Puuttuu tietoa ja osaamista
 - Ongelmalähtöisyys ja leimaaminen
 - Aikuisten uupuminen, kyynistyminen
 - Osattomuus, lapset eivät saa tarvitsemaansa tukea
- monialaiset ammattilaiset työpajoissa




Millainen on hyvä koulu?



Minä olen hyvin vaativa joten
minulle sopii sellainen opettaja
joka ymmärtää jos on huono päivä
ja joka osaa auttaa kärsivällisesti.
Minun mielestäni hiljaisessa luokassa
oppii parhaiten. Minä tarvitsen aika
paljon apua minä olen hyvin kärsimätön
minä tarvitsen jotain mitä perinteika
käsissä että voi kiittää

Sisukas – systeeminen toimintamalli

auttaa sijoitettua lasta onnistumaan koulussa

- Monialainen interventio sijaishuollossa asuvien lasten koulunkäynnin ja mielen hyvinvoinnin tueksi
- Lapsen oppimisvalmiuksien ja hyvinvoinnin kartoitus, konsultointi, tuki ja seuranta
- Liikkuva tiimi (erto, psykologi) tekee kartoitukset ja konsultoi lasten lähiverkostoja yhdessä sos.tt:n kanssa
- Yhteistyössä ruotsalainen  **skolfam**



ÄLYÄ TUNTEET, KKT- menetelmä lasten ja nuorten tunne- ja itsesäätelytaitojen vahvistamiseen

www.sijoitettulapsikoulussa.fi

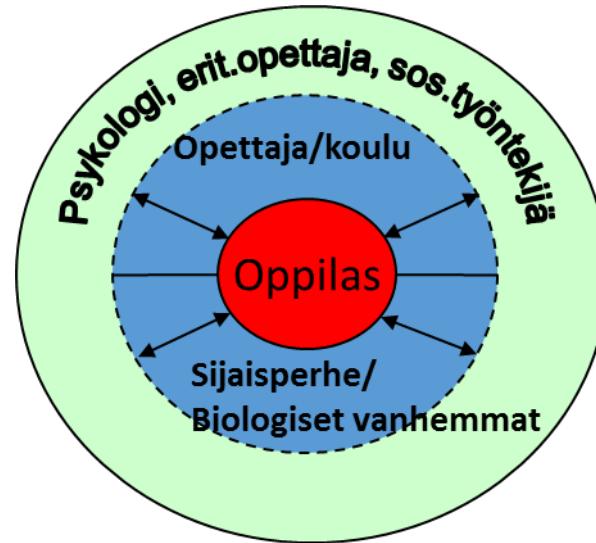


KASVUN TUKI

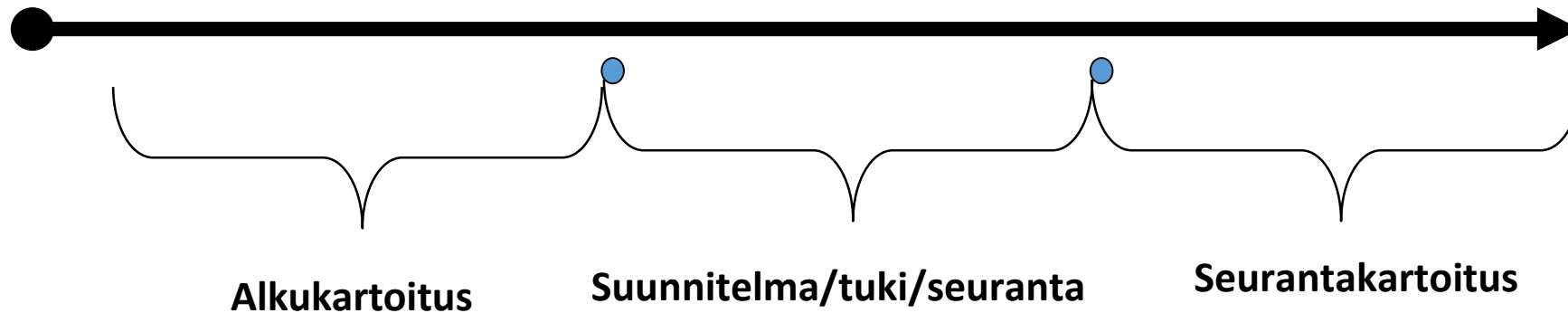
Vaikuttavan varhaisen tuen tietolähde



Sisukas-interventio



Interventio: 2 – 3 vuotta



Sisukas- toiminnan vaikutukset



- tiedonkulku parani ja monialainen yhteistyö tiivistyi
- aikuisten valmiudet tukea sijoitettua lasta vahvistuivat
- lasten osallisuus lisääntyi, saivat yksilöllistä tukea
- **myönteinen kehitys lasten oppimistuloksissa ja psyykkisessä hyvinvoinnissa**
- suojaavien tekijöiden vahvistuessa selviytymiskyky paranee
- koulupudokkuus vähenee

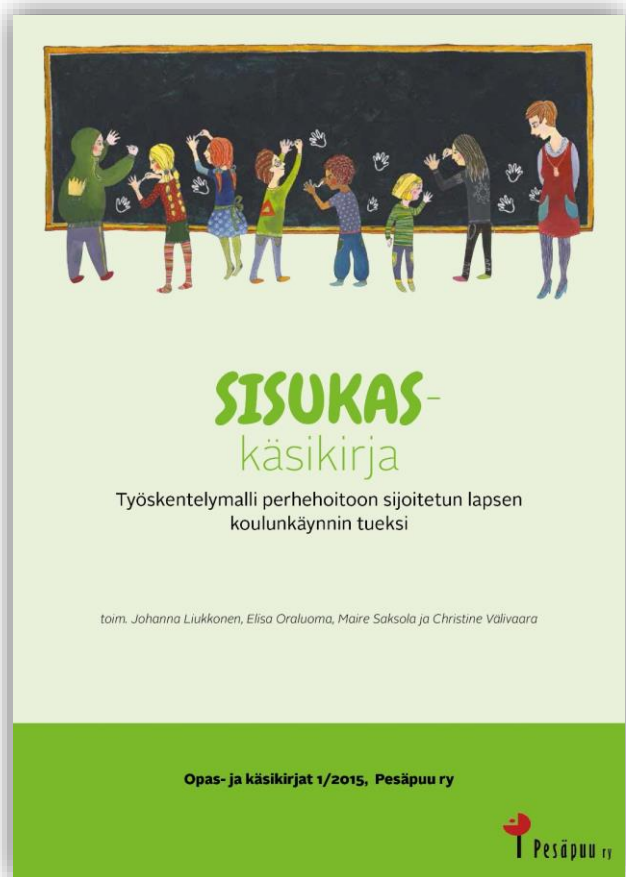
Miten Sisukas on auttanut sinua?



”Mun elämä ennen Sisukasta oli yhtä vuoristorataa ja vapaapudotusta. Mä olin ihan mahoton. Kun tapaatte oikein vaikean lapsen, käyttäkää mua esimerkkinä”

- poika 11 v

Materiaalit: www.sijoitettulapsikoulussa.fi verkkokauppa.pesapuu.fi



Opetushallituksen tukemaa
opetustoimen henkilöstökoulutusta
2019-20



MindMe

koulu kuuluu kaikille

Avoin seminaari 26.11.2019 Jyväskylä
Yliopiston päärakennus, C1 ja C2

Ilmoittaudu 12.11. mennessä:

<https://pesapuu.fi/tapahtumat/koulu-kuuluu-kaikille-seminaari/>



OPETUSHALLITUS
UTBILDNINGSTYRELSEN

OHJELMA

9:00 Ilmoittautuminen ja kahvi

9:30 Tervetuloa ja avaussanat, Jari Ketola, toiminnanjohtaja, Pesäpuu ry

9:45 MindMe! – koulu kuuluu kaikille, Pesäpuu ry ja Valteri

10:00 Onko se edes koulunkäyntikykyinen? Anita Puustjärvi, osaston ylilääkäri, lastenpsykiatria linjajohtaja, KYS

11:00 Tutkittua ja koettua sijoitettujen lasten koulupolusta , Marko Manninen, THL ja Katriina Nokireki, Pesäpuu ry

12:00 Lounas (omakustanteinen)

13:00 Alaseminaarit

- a) Kouluakäymättömyys, C2
- b) Sijoitettu lapsi koulussa, C1

14:30 Kahvi

15:00 Alaseminaarit jatkuvat

16:00 Päivän päätös

TERVETULOAA!





MIKSI?

MindMe – koulu kuuluu kaikille

Taustaa

- VIP-verkoston toiminnan alussa selvitettiin erityisen tuen ja koulunkäynnin suurimmat haasteet
- Kaikilla alueilla haasteeksi nousi kouluakymättömien sekä sijaishuollossa asuvien oppilaiden tilanne
- Tutkimusten mukaan em. oppilasryhmillä ilmenee usein vaikeuksia oppimisessa ja koulunkäynnissä. Ongelmat ovat usein päällekkäisiä.
- Haasteiden moninaisuus edellyttää tiivistä monialaista yhteistyötä, osaamisen ja osallisuuden vahvistamista sekä SiSoTe-yhteistyössä kehitettyjä rakenteita



MindMe – koulu kuuluu kaikille

Koulutus- ja kehittämisprosessin tavoitteet KYS- ja TAYS-alueilla:

- Vahvistaa monialaisen verkoston osaamista ja yhteistyötä kouluikäikäyttömien ja sijoitettujen lasten tukemisessa koulupolulla
- Edistää lasten ja heidän lähiaikuistensa kuulluksi tuleamista ja osallisuutta lasta koskevissa asioissa
- Käynnistää kunnissa oman työn kehittämisprosessit
- Edistää kokemusasiantuntijuuden hyödyntämistä kehittämistyössä ja tarjota vertaistukea nuorille

Koulutus- ja kehittämisprosessiin mukaan lähtevät kunnat

- Hämeenlinna, Jyväskylä, Hankasalmi, Lempäälä, Ylöjärvi
- Kehitetään palvelupolkuja ja systeemistä tukea sijoitettujen lasten koulunkäyntiin ja/tai kouluakäymättömyyteen
- Kunnat ovat perustaneet paikalliset kehittäjäryhmät, jolle järjestetään työpajapäivien aamupäivinä kehittämispajat, tuki ja konsultaatiot



MindMe – koulu kuuluu kaikille 2019-2020

täydennyskoulutusprosessi KYS- ja TAYS-alueilla



Lasten/nuorten tunne- ja itsesäätelytaitojen vahvistaminen

Älyä tunteet- koulutukset ja materiaalit: 4-7-v., 7-12-v ja tulossa 13-18-v.



Lyhytelokuvat: Youtube: Pesäpuu ry



Kiitos ajastanne!

www.pesapuu.fi