

Alueellisia tulevaisuuden toimijoita OT-keskukset

Laura Yliruka, VTT, kehittämisspällikkö, OT-tutkimuskoordinaattori,
Socca/HUS



OT-keskus

Vaativinta osaamista lasten, nuorten ja perheiden palveluissa

Osaamis- ja tukikeskus muodostaa vahvan tukiverkon lapsille, nuorille ja perheille erityisen vaativissa tilanteissa yhdessä perus- ja erityistason palveluiden kanssa.

Sekä yhteistyössä VIP-verkostojen ja järjestöjen kanssa

Palveluita vaativinta tukea ja hoitoa tarvitseville lapsille, nuorille ja perheille

OT-keskukset ja verkostot

- Asiantuntijaryhmät, yksiköt ja -verkostot
- Konsultaatiot ja liikkuvat palvelut
- Tutkimus, kehittäminen ja koordinaatio

Erytistason palvelut

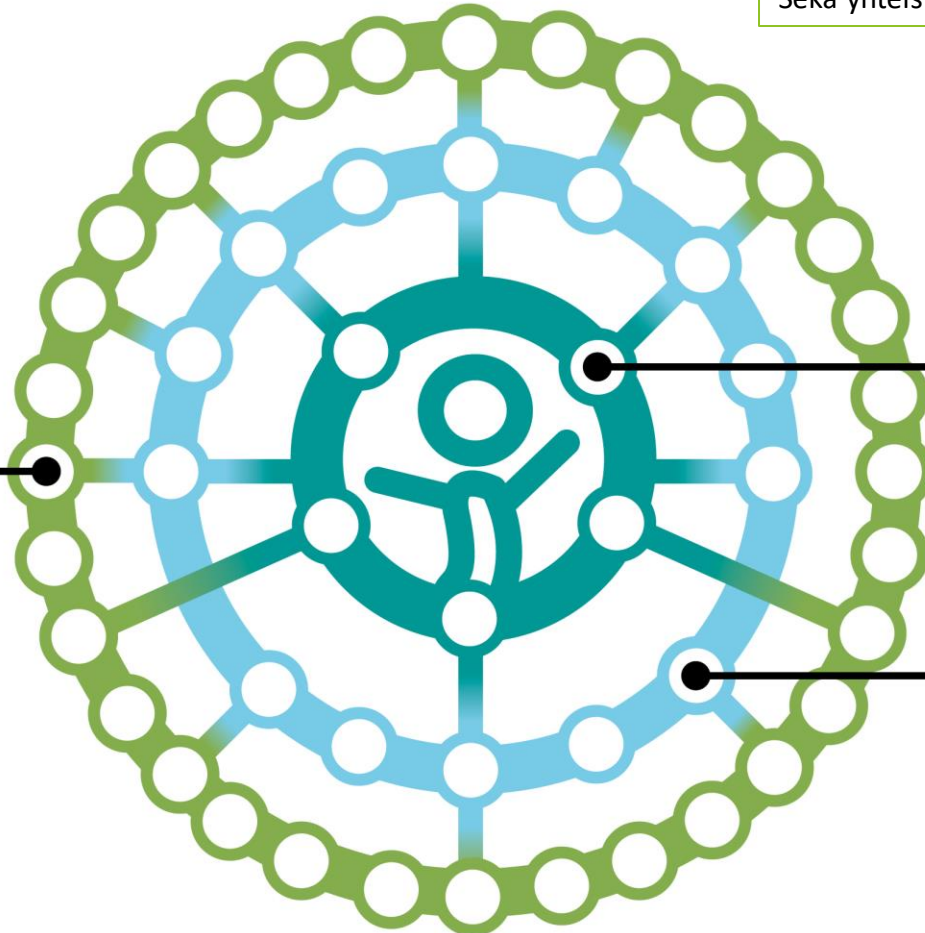
- Lastensuojelu
- Erikoissairaanhoido
- Muut erityistason palvelut

Palveluita erityistä tukea ja hoitoa tarvitseville lapsille, nuorille ja perheille

Matalan kynnyksen palvelut

- Perhekeskukset
- Varhaiskasvatus ja koulu
- Järjestöt ja seurakunnat

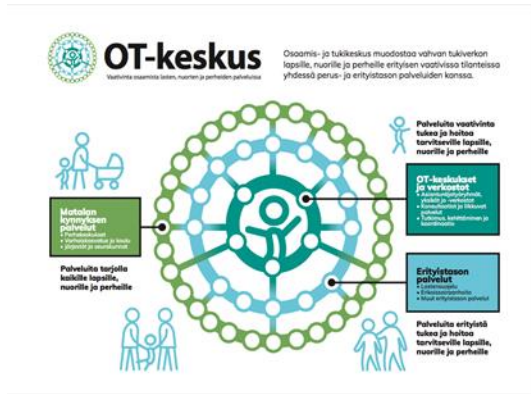
Palveluita tarjolla kaikille lapsille, nuorille ja perheille



OT-keskusten tehtävien valtakunnallinen määrittely

Osaamis- ja tukikeskusten tehtävät on määritelty valtakunnallisessa raportissa seuraavasti:

- 1) OT-keskukset tuottavat itse vaativia palveluja ja hoitoa pienelle** ryhmälle asiakkaita, joiden hoito ja tuki edellyttävät kaikkein vaativinta erityisosaamista. *OT-keskukset tukevat sivistä-ammattilaisia vaatimman tason ilmiöiden kanssa työskentelyssä.*
- 2) OT-keskukset luovat maakuntien, yliopistojen, yliopistollisten sairaaloiden, sosiaalialan osaamiskeskusten ja kansallisen tason tutkimusyksiköiden kanssa yhteistyönä mallin tieteellisen tutkimuksen, koulutuksen ja kehittämisen yhteistyöstä.** OT-keskukset harjoittavat osaltaan palvelujen arviointia ja tutkimusta.
- 3) OT-keskukset suunnittelevat ja koordinoivat yhteistyössä palvelujen tuotantoketjun** kanssa lasten, nuorten ja perheiden palvelujen kokonaisuutta alueellaan. Siten ne omalta osaltaan mahdollistavat oikeiden ja riittävään tukevien palvelujen ja interventioiden tuottamisen ja tekemisen oikeassa paikassa oikeaan aikaan. OT-keskukset levittävät ja tukevat vaikuttavien, tutkimustietoon ja näyttöön perustuvien hoito- tai palvelumenetelmien käyttöönottoa alueellaan ja harvinaisissa tuen tai hoidon muodoissa myös toisen OT-keskuksen alueella. OT-keskukset tekevät tiivistä yhteistyötä erityiskoulujen, sairaalakoulujen sekä kuntien, kuntayhtymien ja yksityisten laitos- ja erityiskoulujen kanssa moniammatillisen vaativan erityisen tuen kehittämisen puitteissa.



OT-keskukset ja maakuntien yhteistyöalueet



OT-keskus
Väestökeskeinen tieto, nuortus ja perheiden palvelus



”Vaaralliset oireet: Koko perheen elämä muuttui yhdessä yössä, kun aiemmin terve teini-ikäinen alkoi saada rajuja tajuttomuuskohtauksia. Kohtaukset ja huoli oireista veivät Nooran sairaalakierteeseen ja lopulta lastenkodin asukkaaksi”.

IL 29.9.2019

Erityisen vaativat tilanteet

Tilanteen kompleksisuudesta aiheutuva vaativuus

Esim. vaativimmat erotilanteet, joihin kietoutuu usein huolto- ja tapaamisriidan lisäksi lapsen kaltoinkohtelua ja traumatisoitumista, seksuaalirikosepäilyjä, väkivaltaa tai sen uhkaa, jopa perhesurman riski.

Esim. lasten ja nuorten toiminnalliset häiriöt – miksi toimintakyky romahtaa?

Erityisen vaativat tilanteet

Kansainväliset erityiskysymykset ja muut yllättävät ja **usein nopeaa toimintaa** edellyttävät tilanteet, joissa tarvitaan kansainvälisen lainsäädännön ja rajat ylittävän yhteistyön erityisosaamista.

Esim. lapsikaappaukset

Erityisen vaativat tilanteet

Uudet ilmiöt, jotka vaativat moniammatillista ja monisektorista yhteistyötä

- Esimerkiksi yksin pakolaisena maahan tulleet, voimakkaasti oireilevat alaikäiset.
- Taistelualueilta palaavat.

Miten OT-keskus toimii?

Asiantuntijatiimit ja asiantuntijapankki

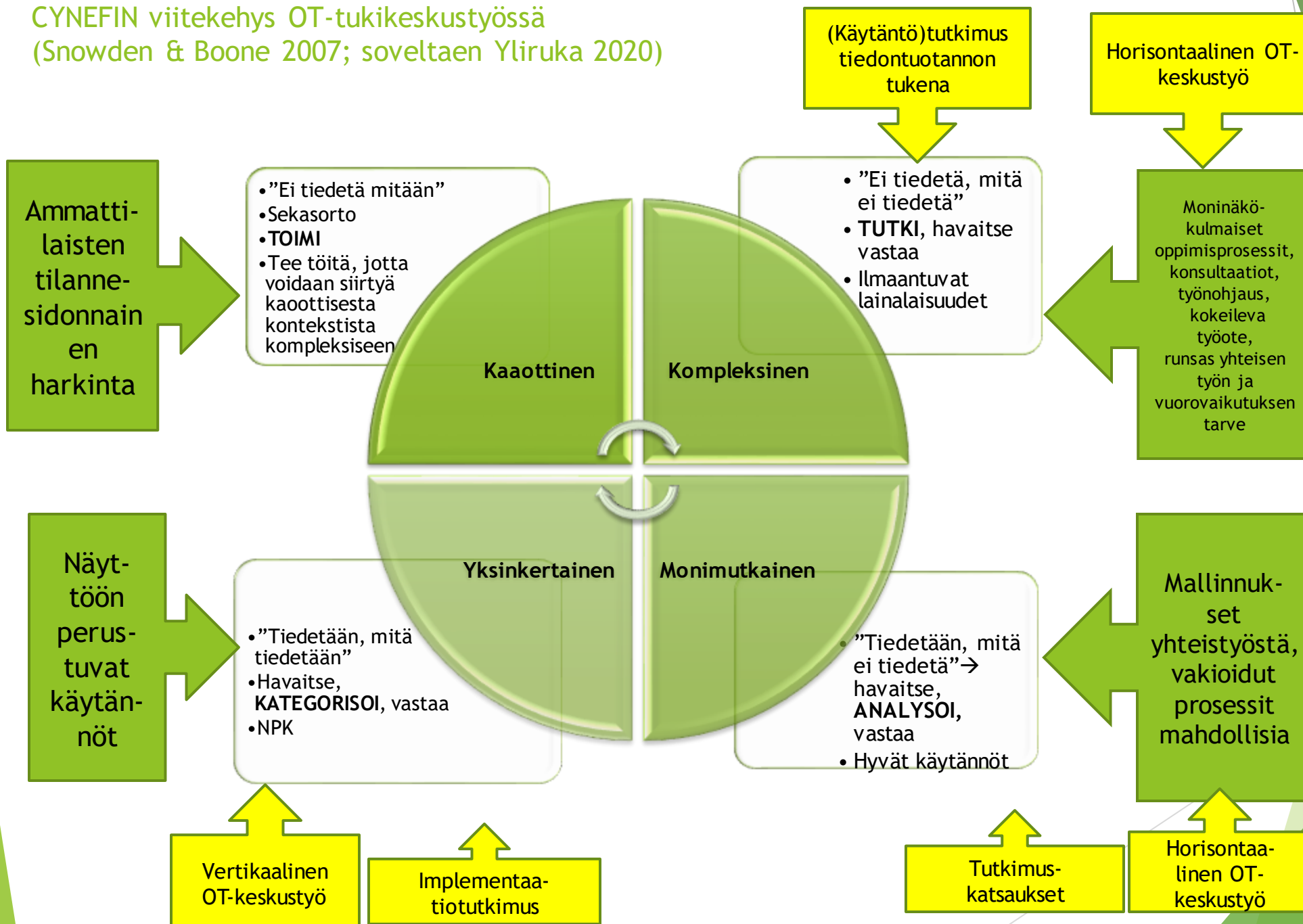
- OT-keskuksen toiminnan perustana **on verkostoyhteistyö**.
- Asiakastyötehtävään liittyen jokaisella OT-alueella on nimettynä OT-asiantuntijoiden verkosto sekä toiminnot, jotka linkittyvät OT-keskukseen.
- Alueellisten linjausten perusteella asiantuntijoista kootaan **pysyviä asiantuntijatiimejä määriteltyjen asiakasryhmien ympärille**.
- Lisäksi verkostosta kootaan yhteen asiantuntijat **kunkin vaativan asiakastilanteen tueksi**.
- OT-keskukset ylläpitävät asiantuntijapankkia erityisosajista.

Miten OT-keskus toimii?

Konsultaatio, työnohjaukset ja mallinnukset

- OT-keskusten **ydinyksiköiden** kautta etsitään paras asiantuntemus käyttöön.
- Sosiaali- tai terveydenhuollon erityistason ammattilainen voi ottaa yhteyttä OT-keskukseen tilanteessa, jossa hän on OT-seulan kautta tai muuten tunnistanut integratiivisen työn tarpeen, joka ei ratkea tavanomaisen yhteistyön keinoin.
- Kompleksisissa teemoissa ydinyksikkö järjestää tietoa tuottavaa työnohjausta ammattilaisille ja verkostoille tiedonvaihto- ja oppimistrakenteita. Myös virtuaalikonsultointia hyödynnetään.
- Ydinyksikkö koordinoi tutkimusperusteisten mallinnusten tuottamista uusista monimutkaisista ilmiöistä.

CYNEFIN viitekehys OT-tukikeskustyössä
(Snowden & Boone 2007; soveltaen Yliruka 2020)



Miten suunnittelu etenee?

- ▶ STM:n OT-keskustyöryhmä työskentelee 5/2020 saakka.
- ▶ Etelä–Suomen ydinryhmä (HKI, HUS mukaan lukien Socca koordinoivat) ja laaja verkosto työskentelee 5/2020 saakka.
 - ▶ Tavoitteena on laatia käynnistämissuunnitelma; nyt jo asiakastyön pilotteja käynnissä (vaativa eroauttaminen, taistelualueelta palaavat, vaativan tason lasten ja nuorten päihdekatkaisuyksikön perustaminen, lastensuojelun VIP-nuoren tutkimusperusteinen palvelupolku).
 - ▶ Erikoissairaanhoidon koordinoima IPC-hoidon levittäminen ja osaamisen ylläpito kouluissa.
- ▶ Mahdollinen rahoitus hallituksen SOTE-keskusohjelmasta (STM) ja rakenneuudistusrahoituksesta (VM).

Tulevaisuuden Sote-keskusohjelma: nostot OT-keskusvalmistelun näkökulmasta

Ohjelmassa on viisi tavoitetta:

- 1) Palveluiden yhdenvertaisen saatavuuden, oikea-aikaisuuden ja jatkuvuuden parantaminen → OT:n tehtävänä on tukea yhdenvertaista saatavuutta osaamisen tuen avulla – konsultaatiot ja näyttöön perustuvat käytännöt
- 2) Toiminnan painotuksen siirtäminen raskaista palveluista ehkäisevään ja ennakoivaan työhön. → OT:n tehtävänä on tukea perus- ja erityistasoa työssään.
- 3) Palveluiden laadun ja vaikuttavuuden parantaminen → OT:n tehtävänä on edistää tutkimukseen ja näyttöön perustuvien menetelmien käyttöä ja tukea tiedolla ammattilaisten työtä esimerkiksi tutkimusperusteisilla mallinnuksilla uusista ilmiöistä.
- 4) Palveluiden monialaisuuden ja yhteentoimivuuden varmistaminen → OT:n monialainen sivisote-ohjausrakenne varmistaa yhteentoimivuutta.
- 5) Kustannusvaikuttavuuden parantaminen

Kiitos!

Lisätietoja:

http://www.socca.fi/kehittaminen/lapemuutosohjelman_jatko/osaamis-_ja_tukikeskus_ot

- Laura Yliruka laura.yliruka@hus.fi
- Tiina Turkia tiina.turkia@uudenmaanliitto.fi