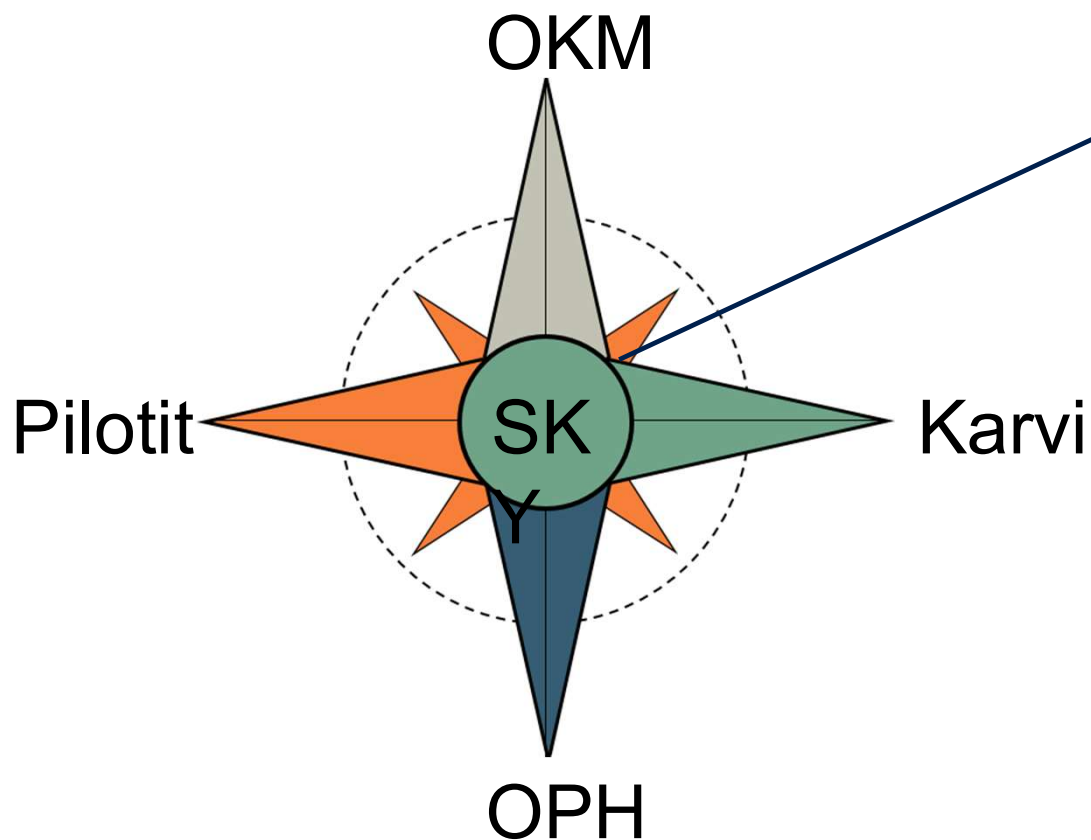


Sitouttava koulu yhteisö - SKY



Tavoitteena on tukea oppilaiden kouluun kiinnittymistä ja läsnäoloa sekä vähentää poissaoloja.

Kehittää käytänteitä, jotka yhdenmukaistavat poissaolojen seuranta ja tilastointia

Rahoituksen painopisteistä

1. Kansallinen raami

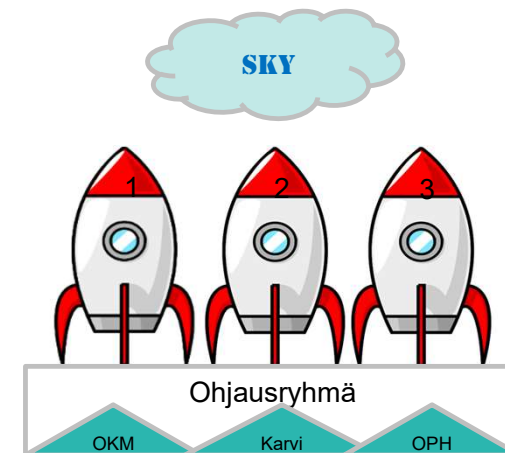
2. Opetusvelvollisuuteen sitomaton resurssi

- Opettajien ja kohtaavien työntekijöiden matalan kynnyksen työskentely
- Yli sata kouluvalmentajaa
- Kouluvalmentajatyön käsikirja
- https://issuu.com/sky_sitko/docs/kouluvalmentajatyon_kasikirja

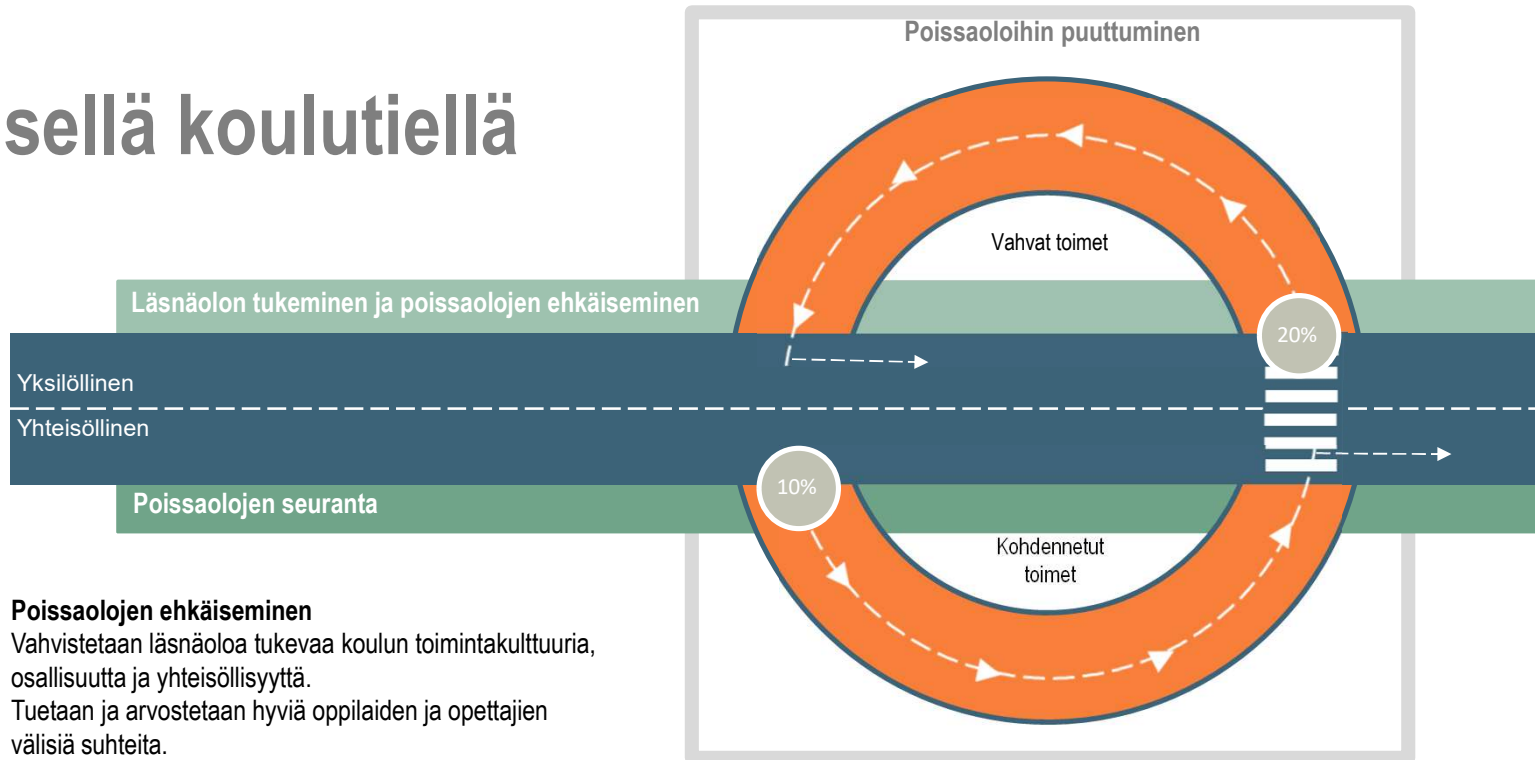
Sitouttava koulu yhteistyö, Johanna Sergejeff, OKM

3. Oman ryhmän tunnit

- Luokanvalvojille resurssoitu lisäaika
- Tunne- ja vuorovaikutustaidot
- Ryhmytymisen tukeminen



Yhteisellä koulutiellä



Poissaolojen ehkäiseminen

Vahvistetaan läsnäoloa tukevaa koulun toimintakulttuuria, osallisuutta ja yhteisöllisyyttä.

Tuetaan ja arvostetaan hyviä oppilaiden ja opettajien välisiä suhteita.

Vahvistetaan hyvää vuorovaikutusta ja yhteistyötä kodin kanssa.

Vahvistetaan tunne- ja vuorovaikutustaitoja. Huomioidaan ja poistetaan yleisimmät osallistumisen esteet.

Taataan turvallinen oppimisympäristö ja ehkäistään kiusaamista.

Ymmärretään poissaolojen merkitys oppimisen ja hyvinvoinnin riskitekijänä.

Seurataan poissaoloja suunnitelmallisesti yksilö- ja ryhmätasolla.

Kohdennetut toimet

- yhteisöllisten toimien vahvistaminen
- pedagogisten tukitoimien tarkistaminen
- ohjaus opiskeluhoitopalveluihin
- monialaisen yhteistyön käynnistäminen

Selvitetään poissaolojen taustasyitä. Tarkastetaan oppimisen tuen taso ja toimenpiteet sekä yksilökohtaisen opiskeluhoillon tuki.

Vahvat toimet

Vahvistetaan yksilökohtaista tukea ja hoitoa. Mahdollistetaan joustavat opetusjärjestelyt ja riittävä pedagoginen tuki.

Sovitaan kodin, koulun ja koulun ulkopuolisten toimijoiden koordinoidusta yhteistyöstä.

5 - 10%

Yli 20%

Tulossa: Yhteisellä koulutiellä –käsikirja



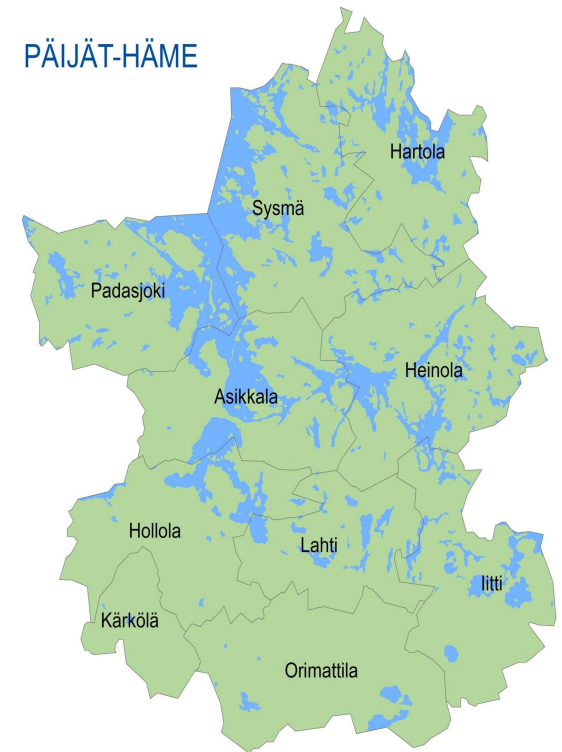


Päijät-Hämeen
sivistyspalveluiden
seudullinen kehittäminen

Sitouttava kouluyhteisötyö
2021 -2023

Sivistyspalveluiden seudullinen kehittäminen

- Päijät-Hämeen kunnat ovat tehneet yhteistyötä sivistyspalveluiden seudulliseksi kehittämiseksi vuodesta 2006 alkaen.
- Toiminta perustuu yhteistoimintasopimukseen.
- Kehittämistyötä tehdään kaikilla sivistyspalveluiden osa-alueilla seudullisten kehittämisryhmien kautta.
- Seudullisen kehittämisen yksikkö on kuntien yhteisellä päätöksellä sijoitettu Lahden kaupungin organisaatioon.
- Henkilöstö: kehittämispäällikkö Anjariitta Carlson, kehittämiskoordinaattori Raisa Kujala ja verkostokoordinaattori Kati Vähäkuopus. Lisäksi vaihteleva määrä projektikoordinaattoreita riippuen käynnissä olevista kehittämishankkeista.
- Toimintaa ohjaa kuntien sivistys- ja hyvinvointijohtajista koostuva ohjausryhmä.



Sitouttava koulu yhteisötyö 2021-2023

- Tarkoitus:** Kehitämme seudullista ja valtakunnallista sitouttavan koulu yhteisötyön mallia, jolla ennaltaehkäistään ja vähennetään koulupoissaoloja sekä tuetaan oppilaiden kouluun kiinnittymistä. Luodaan Päijät-Hämeeseen yhtenäinen poissaoloihin puuttumisen malli.
- Kohderyhmä:** Vuosiluokkien 5-9 oppilaat, huoltajat ja koulun henkilökunta.
Asikkala, Hartola, Heinola, Hollola, Iitti, Kärkölä, Lahti, Orimattila, Padasjoki, Sysmä
- Rahoittaja:** OKM
- Toteutusaika:** 15.9.2021 - 31.12.2023
- Toteuttaja:** Päijät-Hämeen sivistyspalveluiden seudullinen kehittäminen
- Yhteistyö:** Päijät-Soten lapsiperhepalvelut

Poissaoloihin puuttumisen mallin kehitysprosessi



Kansallinen kehittäminen, Karvin suositukset, kuulemistilaisuudet ja dialogiset keskustelutilaisuudet sekä työpajat

PÄIJÄT-HÄMEEN POISSAOLOIHIN PUUTTUMISEN MALLI



Poissaoloihin puuttumisen malli löytyy: [paijat_hameen_poissaoloihin_puuttumisen_malli_UUSIN.pdf \(peda.net\)](https://peda.net/paijat_hameen_poissaoloihin_puuttumisen_malli_uusin.pdf)

SKY -tiimi

Terhi Hildén

terhi.hilden@lahti.fi

p. 044 482 6891

Jussi Pasanen

jussi.pasanen@lahti.fi

p. 044 482 6892

Suvi Ovaska

suvi.ovaska@lahti.fi

p. 044 483 1518

Heli Pätiälä

heli.patiala@lahti.fi

p. 044 482 6888