

POHJOINEN OSAAMISEN TUKIKESKUS

Vipu 2.0
28.9.2023



@pertti virta

Pertti Virta

Pohjoinen OT- keskus- jatkokehittämishanke v.22-23

PL 10, 90029 OYS

(Aapistie 7A, 2 krs)

<https://pohjois-pohjanmaanhyvinvointialue.fi/kehittaminen/tulevaisuuden-sosiaali-ja-terveyskeskus/pohjoisen-osaamis-ja-tukikeskus/>



Mikä on OT-keskus? 1/2



Osaamis- ja tukikeskukset (OT) ovat integratiivinen verkostorakenne lasten, nuorten ja perheiden **kaikkein vaativimpien** sosiaali- ja terveydenhuollon palveluiden **mahdollistamiseen**, toiminnassa tarpeelliseen **tutkimus- ja kehittämistoimintaan** sekä palveluiden **koordinointiin**.

Toiminta pohjautuu vahvasti alueellisiin ja valtakunnallisiin asiantuntijaverkostoihin, mutta myös valtakunnallista yhteistyötä tarvitaan.

OT-keskustoimintaa puoltava säädöspohja ja sopimukset



- Sote-järjestämislaki (612/2021)
- Sosiaali- ja terveysvaliokunnan mietintö (StVM 16/2021 vp – HE 241/2020 vp): OT-keskukset
- YTA-sopimusasetus: Valtioneuvoston asetus hyvinvointialueiden yhteistyösopimuksen sisällöstä ja valmistelusta, jossa valtioneuvoston päätöksen mukaisesti säädetään sosiaali- ja terveydenhuollon järjestämisestä annetun lain (612/2021) 36 §:n 5 momentin ja 37 §:n 5 momentin nojalla tarkemmin
- Hyvinvointialueiden YTA-sopimukset

Mikä on OT-keskus? 2/2



OT-keskusten ensisijainen toimintatapa on olla sosiaali- ja terveydenhuollon sekä sivistystoimen henkilöstön tukena tarjoamalla erikoistunutta **ja laaja-alaista asiantuntijaosaamista vaativan asiakastyön tueksi**.

OT-keskuksiin keskitetään **monialaista ja myös monisektoraalista osaamista**, jota ei jokaiselle hyvinvointialueelle ole mahdollista itsenäisesti tuottaa, koska palveluita tarvitaan harvoin, eikä erityisosaamista ole kaikilla alueilla.

Yhteistyön tavoitteena on **tuottaa tietoa, osaamista ja toimintamalleja**, jotka ovat hyödynnettävissä avoimesti viranomaisyhteistyössä sekä omalla yhteistyöalueella, mutta myös valtakunnallisesti.

**Anna Cantell-Forsbom, osastopäällikkö
STM/Asiakkaat ja palvelut-osasto**

Yta- sopimukseen kirjattu mm.

Osaamis- ja tukikeskukset

Kehitysvammaisten osaamiskeskukset

TKKI-yhteistyö

Sosiaalialan osaamiskeskukset

Yhteistyö Sosnet-verkoston kanssa

Pohteen aluehallitus 7.12.2022:

Rakenteellisen sosiaalityön
mahdollisuudet



STM/Juha Luomala (Ot-koordinaatioryhmä)

- Yta-asetuksessa on yta-alueelle velvoitettu: 1) vaativimman lastensuojelun ja muiden lasten, nuorten ja perheiden vaativimpiin palveluihin sisältyvän tarkoituksenmukaisen sosiaalihuollon varmistaminen.
- Eli on jo velvoite, mitä myös sosiaalihuollon osalta Ot-keskus täyttää.
- Yta-sopimuksessa kirjaus OT:sta.

Asiaan liittyy:

- Sos.huollon porrasteisuuden eteneminen.

Pohjoinen OT-keskus

lasten, nuorten ja perheiden palvelujen vaativimman erityisosaamisen koordinaatio

konsultaatio

koulutus

tutkimus

Järjestöjen monialainen osaaminen

Lapset, nuoret
OYS

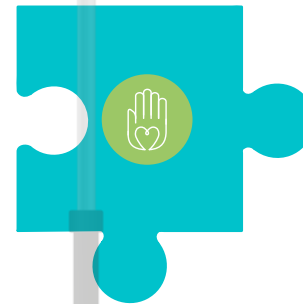
terveydenhuollon
erityisosaaminen

Koulukodit

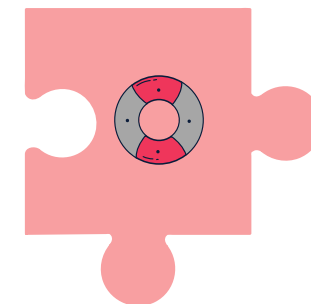
vaativan sijaishuollon ja
vaativan erityisen tuen
perusopetuksen palvelut



Vaatu-toiminta
vaativin koulun-
käynnin ja oppimisen
tuki



Lastensuojelu
sosiaalihuollon
erityisosaaminen



Barnahus
väkivallan uhriksi tai
todistajaksi
joutuneiden lasten
auttamisen tuki

Pohjoinen OT- keskus

OYS /Lapin ja Oulun yliopisto

- Vammaispalvelut; kommunikoimaan kykenemättömät; Vaativan tason kehitysvamma palvelut ja yhteistoiminta muiden viranomaisten kanssa
- Vaativa eroauttaminen: vaino ja vieraannuttaminen
- Kemiallisten ja toiminnallisten riippuvuuksien hoito ja kuntoutus
- Nuorten erityisen vaativat päihdepalvelut ja – osaaminen, laitoshoido

Ydinyksikkö ja osaamisen tuen varmistaminen

TOIMINNAN JOHTAMINEN

OT- keskuspäällikkö
Kansallinen työ

TOIMINNAN- OHJAUS

Pohjoisen alueen
ohjausryhmä

TOIMINNAN ORGANISOINTI

OT-koordinaattorit

ALUEELLISET TYÖRYHMÄT

Hyvinvointialueiden
aluetukityöryhmät
osaajaverkosto

TUKI LAPSILLE, NUORILLE JA PERHEILLE

tuki työntekijöille asiakkuuksiin (myös suora),
osaamisen tuki,
tutkitut menetelmät ja uudet mallit

Verkostomaisesti toimiva ja monialaista erityisosaamista ja palveluja

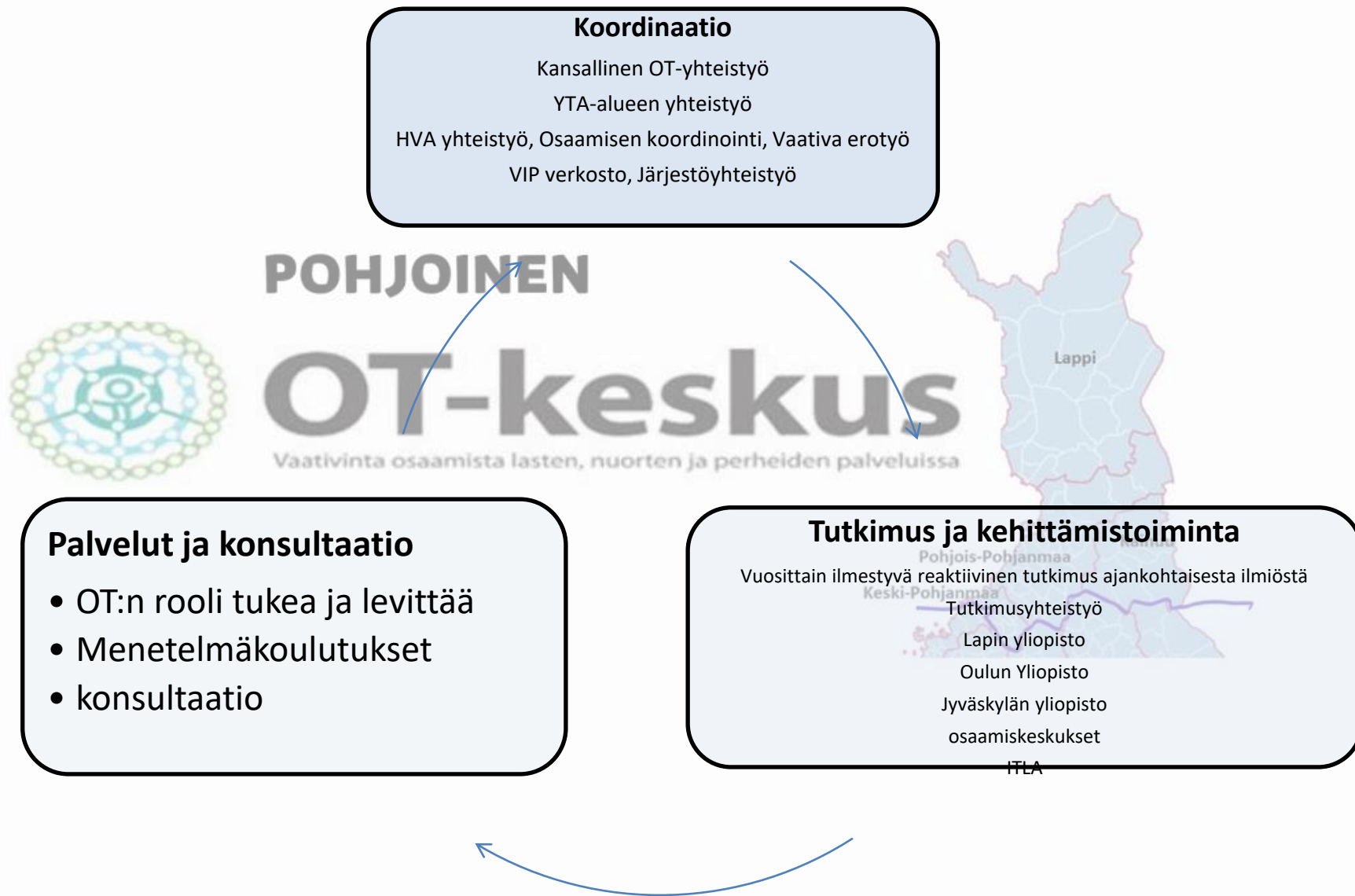
TOIMINTA VERKOSTOISSA

Sähköinen alusta
Osaajaverkostot
Tutkimusverkosto
Koulutukset, osaamisen tukiverkosto

Tutkimus ja kehittämistoiminta

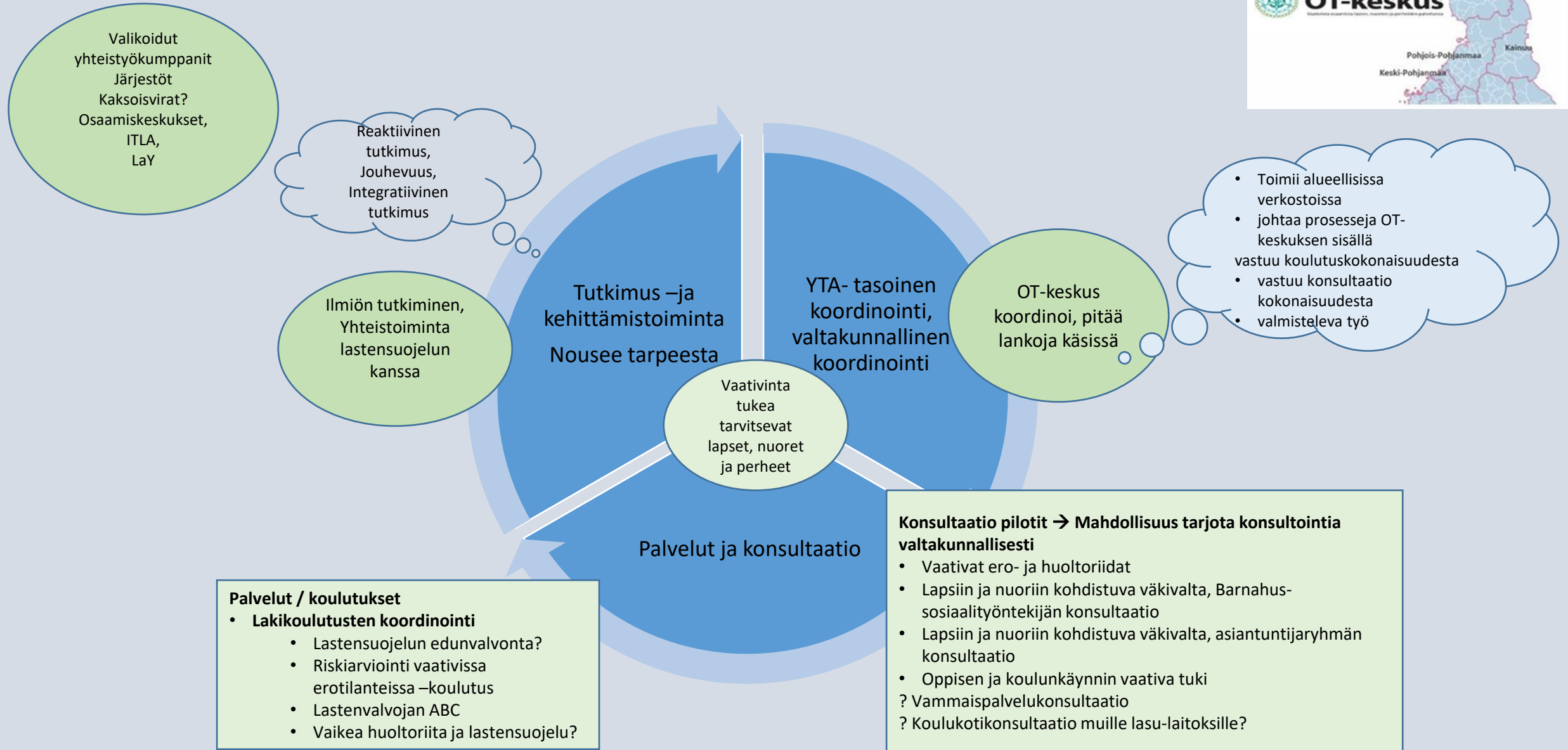
Palvelut ja konsultaatio

Koordinaatio



1. Vaativan tason kehitysvammahuollon palvelut ja yhteistoiminta muiden viranomaisten kanssa
2. Vaativa eroauttaminen ilmiön tutkiminen & yhteistoiminta lastensuojelun kanssa
3. Erialaisten riippuvuuksien tutkimus: Erityisen vaativat päihdepalvelut ja –osaaminen, riippuvuuteen liittyvät ilmiöt, laitoshoido

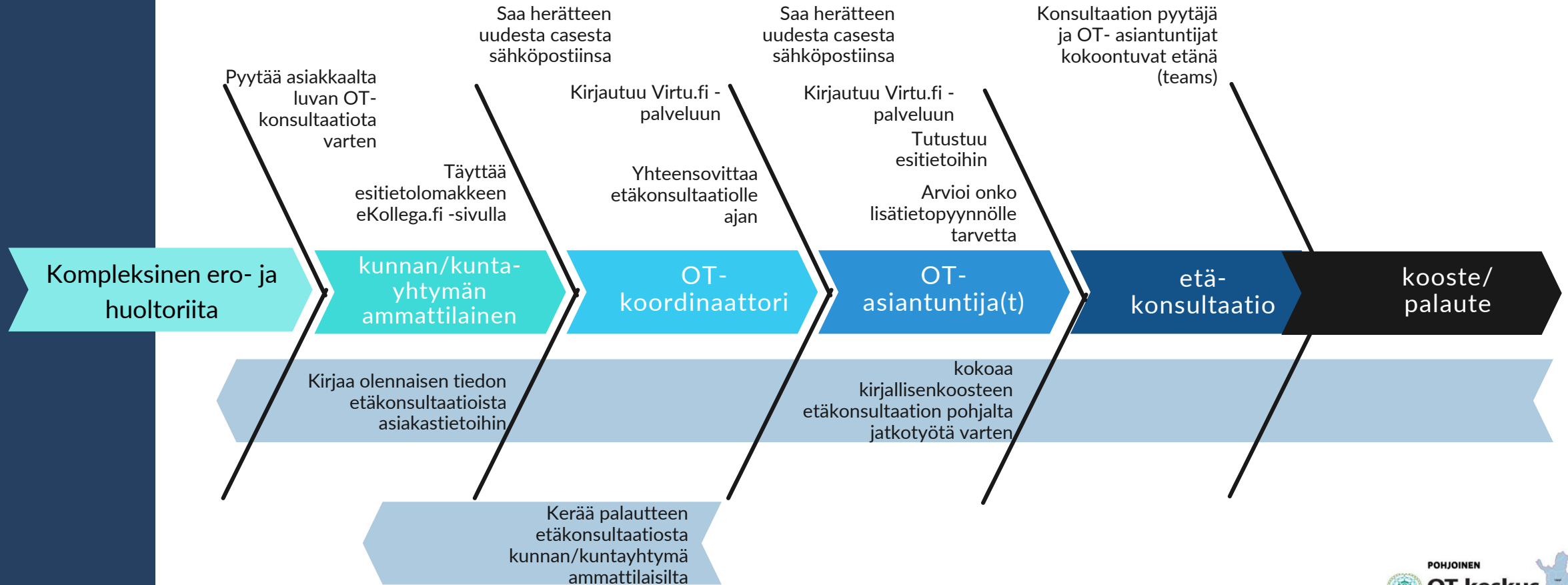
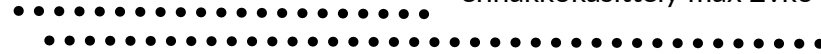
Vaativa eroauttaminen OT-toimintana



Etäkonsultaatioprosessi (kertakonsultaatio)/ vaativat ero-, huolto- ja tapaamisriidat

käsittelyynotto max 2 arkipvä

ennakkokäsittely max 2vko





Kunta

Hyvin-
vointialue

Erva-/
YTA-alue

Lasten ja nuorten monialaiset palvelut

SIVI-SOTE-YHTEISTYÖN KEHITTÄMINEN POHJOISESSA OT-KESKUKSESSA SYKSYLLÄ 2023

Tavoitteena

- asemoida opetuksen kentän näkökulmia ja vaatu-toimijoita OT-keskuksen kokonaisuuteen
- vahvistaa vaativaa sivi-sote-yhteistyötä ja sen rakenteita
- saada opetuksen ja sote-kentän toimijoille tukea vaativiin asiakastilanteisiin yhteistyön vahvistumisen ja 'palvelujen' kuten konsultaation ja koulutuksen kautta

Pohjoisen OT-keskuksen jatkovalmistelun 2022-2023 työntekijät 1.8.-31.12.2023

- Pertti Virta, projektipäällikkö
- Marja Sundqvist, koordinaattori
- Anuliisa Kemppainen, koordinaattori (50% työaika)

- Kehittämistyö tehdään läpinäkyvästi ja hyvässä yhteistyössä olemassa olevien opetuksen kentän yhteistyörakenteiden (mm. Vaatu-organisaatiot ja VIPU-verkosto) kanssa.



Vaativa
konsultaatio



OT- keskus

Vaativa
erityisosaaminen
esi- ja
perusopetuksessa



Vaativin sosiaali- ja
terveydenhuollon
erityisosaaminen



- Millaiset ilmiöt tai asiat koetaan hyvinvointialueella erityisen vaativina sivistyksen ja sosiaali- ja terveydenhuollon toimijoiden yhteisessä työssä?
- Miten OT-keskus voisi olla niissä tukena?



https://padlet.com/anuliisa_kemppainen/sivistyksen-ja-sosiaali-ja-terveydenhuollon-toimijoiden-yhte-702p6zocvg76lcdd